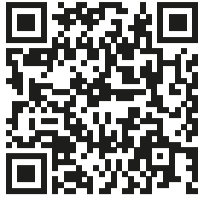


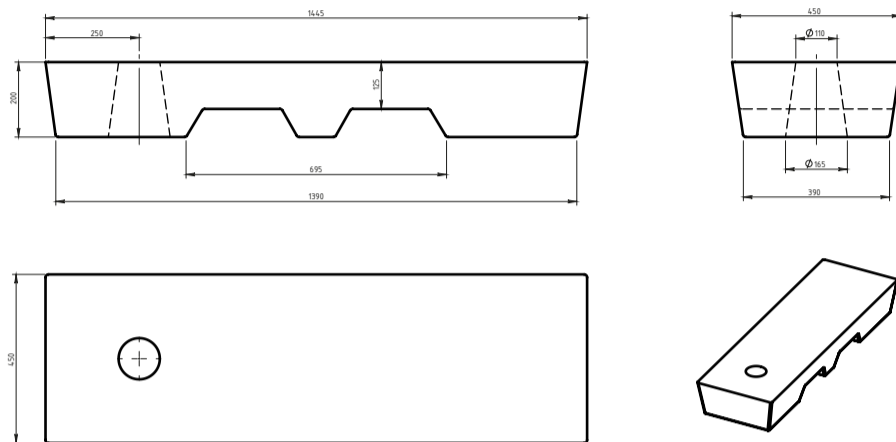


## Parametry techniczne produktów ZGH "Bolesław" S.A.

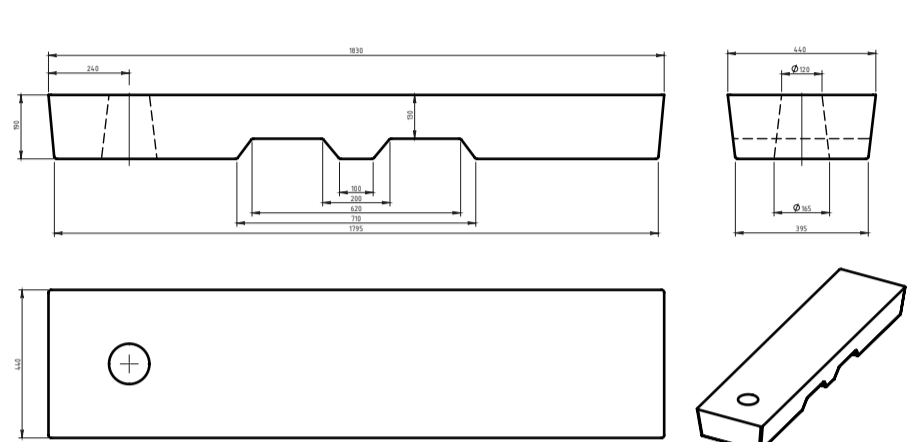
Cynk elektrolityczny oraz stopy ocynkownicze mają szerokie zastosowanie w przemyśle samochodowym, przetwórczym, budownictwie i wielu innych. Głównymi odbiorcami oprócz Polski są: Niemcy, Czechy, Słowacja, Austria, Francja. Produkowany przez nasz zakład cynk swoją bardzo niską zawartością zanieczyszczeń znacznie przewyższa ostre międzynarodowe normy SHG.



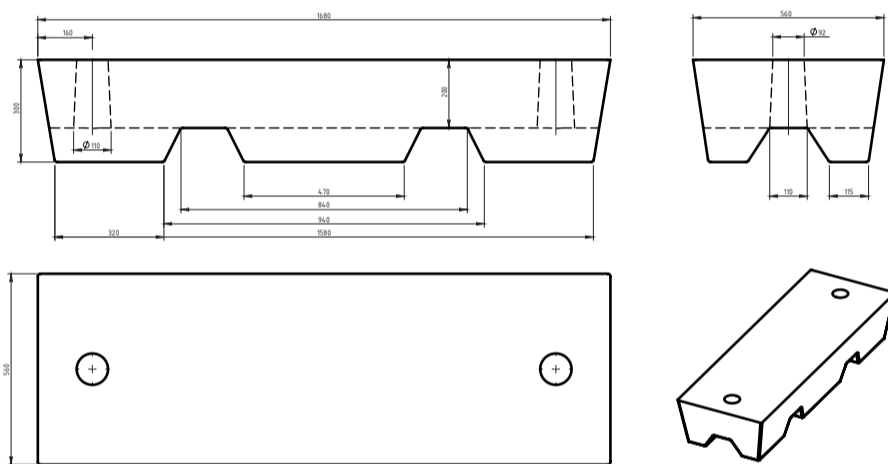
### Blok cynku PM 07t - Waga ok. 700 kg



### Blok cynku 08t - Waga ok. 800 kg

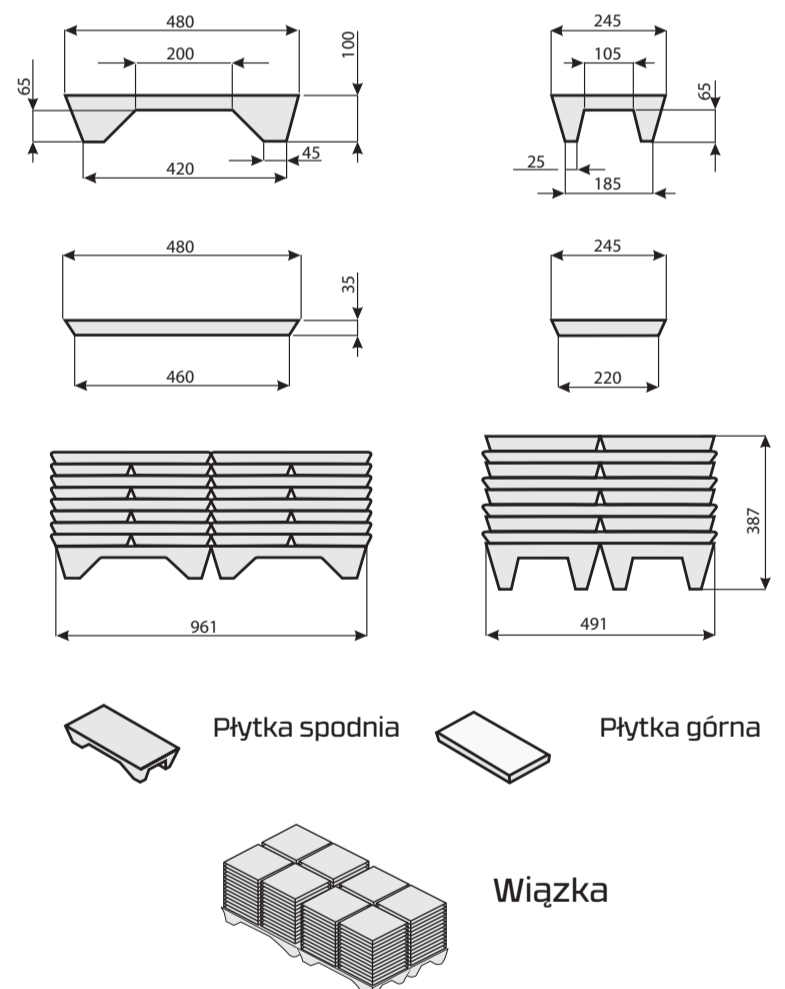


### Blok cynku CB 1.4t - Waga ok. 1400 kg

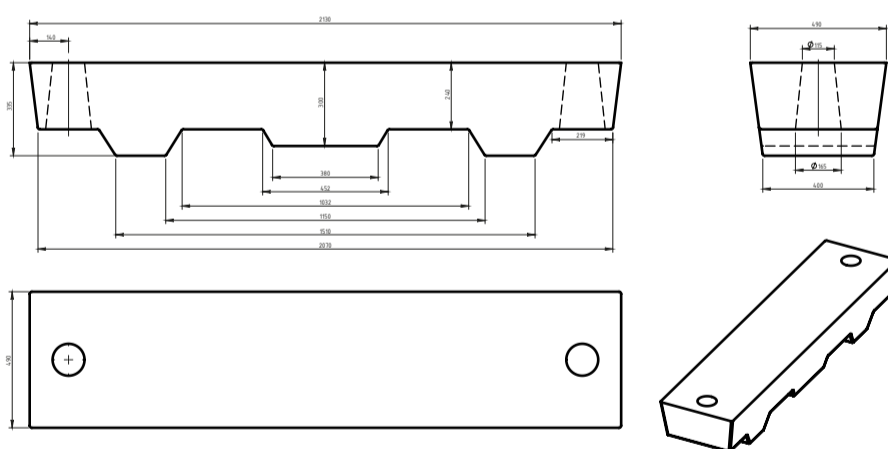


### Płytki Cynk elektrolityczny Z1

Płytki spodnia: waga ok. 34 kg  
Płytki górna: waga ok. 27 kg  
Wiązka: waga ok. 1000 kg



### Blok cynku JUMBO 1.7t - Waga ok. 1700 kg



### Blok cynku JUMBO 2.0t - Waga ok. 2000 kg

